



AVIATORS
PARK



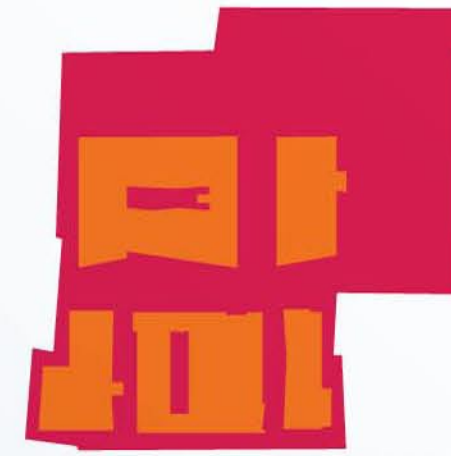
YOUR BUSINESS VANTAGE POINT



LOCATION

LOCALIZARE


AVIATORS
PARK



AUTOGARA



HENRI COANDĂ
BUCHAREST INTERNATIONAL AIRPORT

METROU **M**

BUCHAREST

A minute's walk from the International Airport of Bucharest, the main airport in Romania and a mere 10 km from the heart of Bucharest, Aviators Park is easily accessible by several means of transportation, while keeping slightly retreated and quiet.

Un minut de mers pe jos de la Aeroportul Internațional București, principalul aeroport din România, și la doar 10 km de la inima Bucureștiului, Aviators Park este ușor accesibil prin mai multe tipuri de transport, menținându-se ușor retras și liniștit, cu beneficiul unor spații ample în jurul său.



ONE OF THE BUSIEST AIRPORTS IN SE EUROPE

With over 8 million passengers per year and ca. 11% annual increase in traffic, the International Airport of Bucharest is certainly becoming a main business transportation hub ranking at no. 4 by Airport Council International – Europe for its increase in air traffic in 2014 among within its category.



ACCESSING AVIATORS PARK

Aviators Park is accessible by plane with ca. 92.000 aircraft movements per year, by car both from Bucharest, Otopeni and Ploiesti coming from the DN1, by means of public transportation through the express busses 780 and 783 as well through the Henri Coanda Express Train. The future Metro line 6 will link the Airport with Bucharest by 2020.

UNUL DIN CELE MAI AGLOMERATE AEROPORTURI DIN SUD-ESTUL EUROPEI

Cu peste 8 milioane de pasageri pe an și circa 11% creștere anuală a traficului, Aeroportul Internațional București devine cu siguranță un principal nod de transport pentru afaceri, cotelat la numărul 4 de către Consiliul Internațional al Aeroporturilor - Europa, pentru creșterea din anul 2014 a traficului aerian în această categorie.

MODALITĂȚI DE ACCES

Aviators Park este accesibil via avion, cu circa 92.000 de zboruri anuale, via mașină din București, Otopeni și Ploiești venind dinspre DN1, prin mijloace de transport în comun prin autobuzele expres 780 și 783, precum și prin Trenul Expres Henri Coandă. viitoarea linie de Metrou - linia 6 - va lega Aeroportul de București până în 2020.

A PLACE FOR MAKERS & SHAPERS

Aviators Park is dedicated as home for both the established businessman and the aspiring entrepreneur with clear vision of rising and growing businesses. The state of the art interiors and flexible open spaces offer an excellent location for the makers - those constantly on the move, planning and building the future.

Versed entrepreneurs know, time is the most valuable business commodity. This was taken into great consideration when Aviators Park was planned. For what better way to save this resource and make it work for you, than creating a space comprising all functionalities that best serve your business and thus cutting travel time.

Aviators Park este dedicat ca o casă pentru atât omul de afaceri experimentat cât și pentru antreprenorul ambițios cu o viziune clară a afacerilor care se ridică și cresc. Interioarele de ultimă oră și spațiile deschise flexibile oferă o locație excelentă pentru creatori - cei care sunt permanent în mișcare, plănuiind și construind viitorul.

Antreprenorii versați știu, timpul este cea mai valoroasă resursă de afaceri. Acest lucru a fost luat în considerare când Aviators Park a fost plănuit. Ce mod mai bun de a economisi această resursă și să o faci să lucreze pentru tine, decât a crea un spațiu ce cuprinde toate funcționalitățile ce servesc cel mai bine afacerea ta și astfel scurtând timpul de călătorie.



LUXURY HOTEL CHAIN

The presence of a main worldwide hotel chain right in the center Aviators Park, is a great benefit for holding business meetings, conferences or professional events, as well as offering accommodation in ca. 200 rooms and services with high international standards. The hotel will also host a high class restaurant, bar, fitness center and green terraces.

LANȚ HOTELIER DE LUX

Prezența unui principal lanț hotelier internațional, chiar în centrul Aviators Park, este un mare beneficiu pentru a ține întâlniri de afaceri, conferințe sau evenimente profesionale, precum și faptul că oferă capacitatea de circa 200 camere și servicii de înalte standarde internaționale. Hotelul va găzdui și un restaurant de înaltă clasă, bar, centru de fitness și terase verzi.



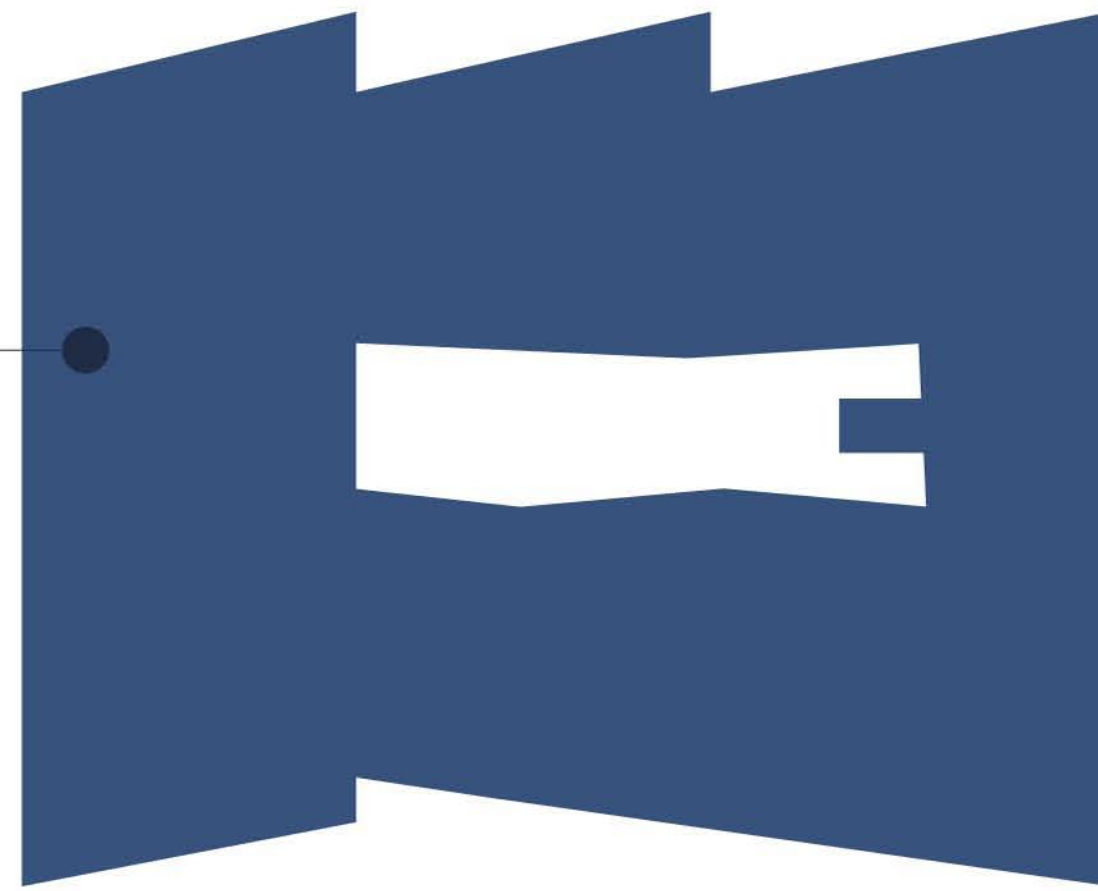
CLASS A OFFICE SPACES

Versatile spaces within a contemporary ensemble and Bauhaus reminiscence facade. The ca. 18.700 sqm office space is distributed between four distinct buildings each having its own character with floor plates varying from 800 – 4.500 sqm and with office spaces from 120 sqm. The ground floors are designed with outmost care, being able to accommodate both retail as well as multifunctional spaces. Quality installations focused on energy efficiency will allow best use on the long run and low maintenance costs. Over 15.000 sqm. green area will host a recreational space for both office and hotel users while securing high air quality for the entire Aviators Park.

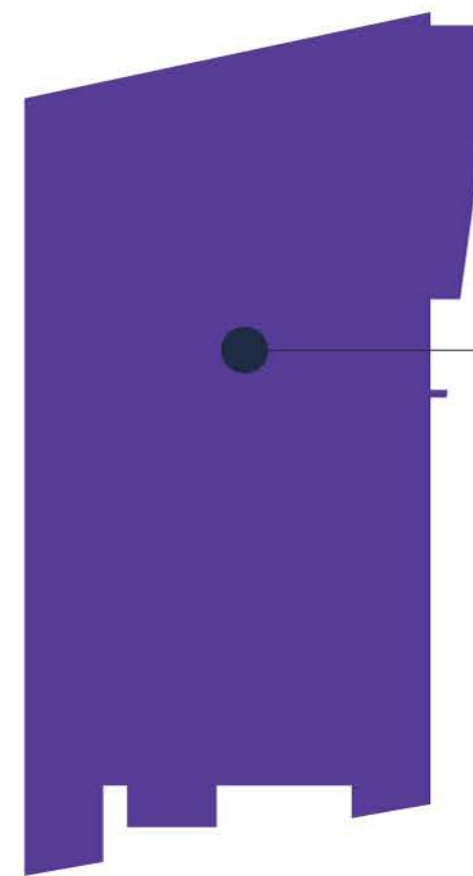
SPAȚII DE BIROURI CLASA A

Spații versatile într-un ansamblu contemporan, cu fațade reminiscente stilului Bauhaus. Cei circa 18.700 m² de spații de birouri sunt distribuiți între cele 4 clădiri distincte, fiecare având caracterul propriu, cu suprafețe pe etaj variind între 800 și 4500 m² și cu spații de birouri de 120 m². Parterurile sunt planuite cu maximă atenție, fiind capabile să acomodeze atât spații comerciale cât și multifuncționale. Instalații de calitate, concentrate pe eficiență energetică, vor permite cea mai bună întrebuințare pe termen lung, cu costuri de întreținere scăzute. Peste 15.000 m² de spații verzi vor găzdui un spațiu recreațional pentru utilizatorii spațiilor de birouri cât și ai hotelului, asigurând aer de calitate pentru întreg complexul.

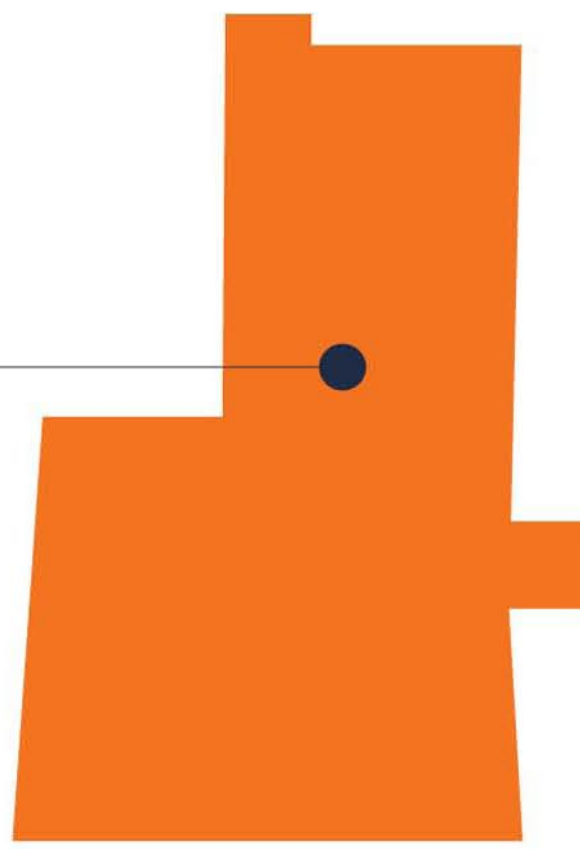
AVIATORS PARK
DELTA
MULTIFUNCTIONAL BUILDING
GROUND FLOOR + 1
8.500 SQM



AVIATORS PARK
CHARLIE
MULTIFUNCTIONAL BUILDING
GROUND FLOOR
1.776 SQM



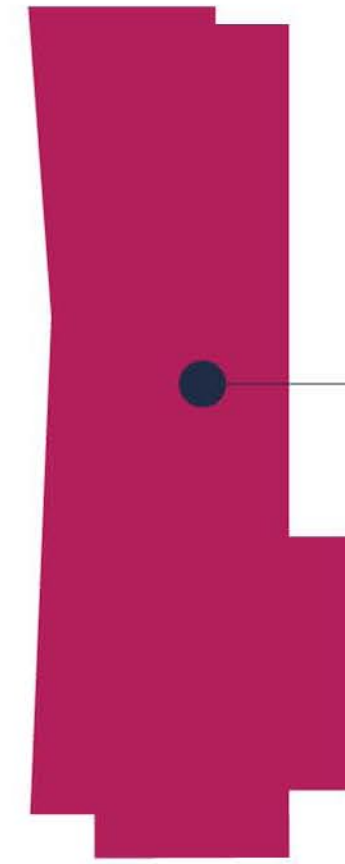
AVIATORS PARK
ALPHA
MULTIFUNCTIONAL BUILDING
GROUND FLOOR + 2
5.070 SQM



AVIATORS PARK
HOTEL



AVIATORS PARK
BRAVO
MULTIFUNCTIONAL BUILDING
GROUND FLOOR + 2
3.497 SQM





AVIATORS PARK

ALPHA

GFA Ground Floor - Retail	1740 sqm
GFA First Floor - Office	1740 sqm
GFA Second Floor - Office	1590 sqm

GFA Total 5070 sqm

Typical Tops 4

Top 1	562 sqm	59 people
Top 2	278 sqm	32 people
Top 3	331 sqm	33 people
Top 4	197 sqm	19 people

LEGEND



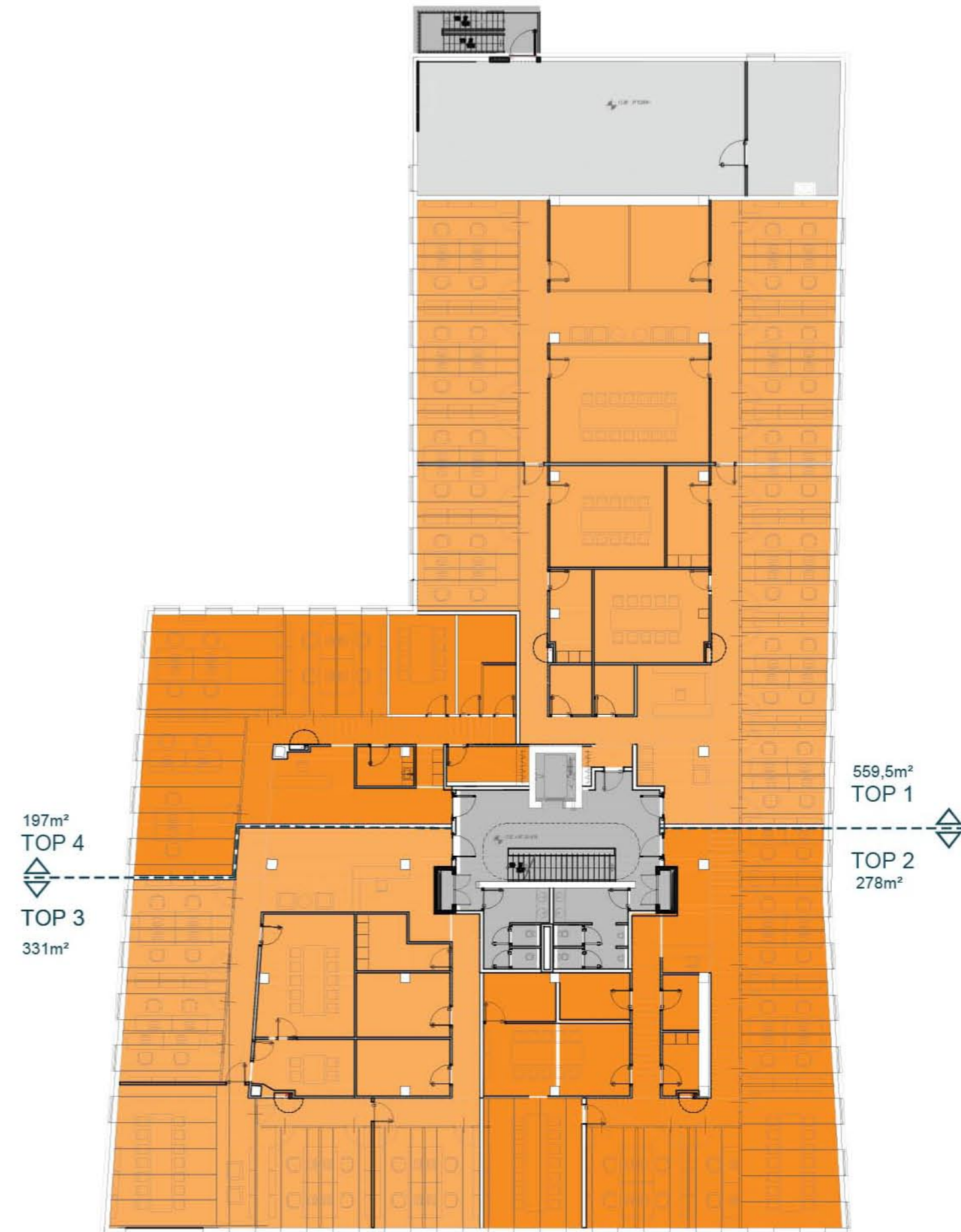
RENTABLE
AREAS



COMMON
AREA



TECHNICAL
AREA



TYPICAL FLOOR | SC. 1:500



AVIATORS
PARK
ALPHA





AVIATORS PARK

HOTEL

Number of rooms	ca 200
Restaurant	76 seats
Bar	50 seats
Parking Lots	90 places
Fitness Center	
Meeting Rooms	
Terraces, Ground Floor, First Floor	

LEGEND



GROUND FLOOR PLAN | SC. 1:500



hotel

hote



AVIATORS
PARK
HOTEL



AVIATORS PARK

BRAVO

GFA Ground Floor - Retail	1203 sqm
GFA First Floor - Office	1147 sqm
GFA Second Floor - Office	1147 sqm
GFA Total	3497 sqm

Typical Floor Tops **4**

Top 1	250 sqm	25 people
Top 2	158 sqm	14 people
Top 3	160 sqm	17 people
Top 4	265 sqm	28 people

LEGEND



TYPICAL FLOOR | SC. 1:500



AVIATORS
PARK
BRAVO





AVIATORS PARK CHARLIE

Ground Floor Multifunctional **1776 sqm**

GFA Total **1776 sqm**

Inner net height **5.5 m**

LEGEND

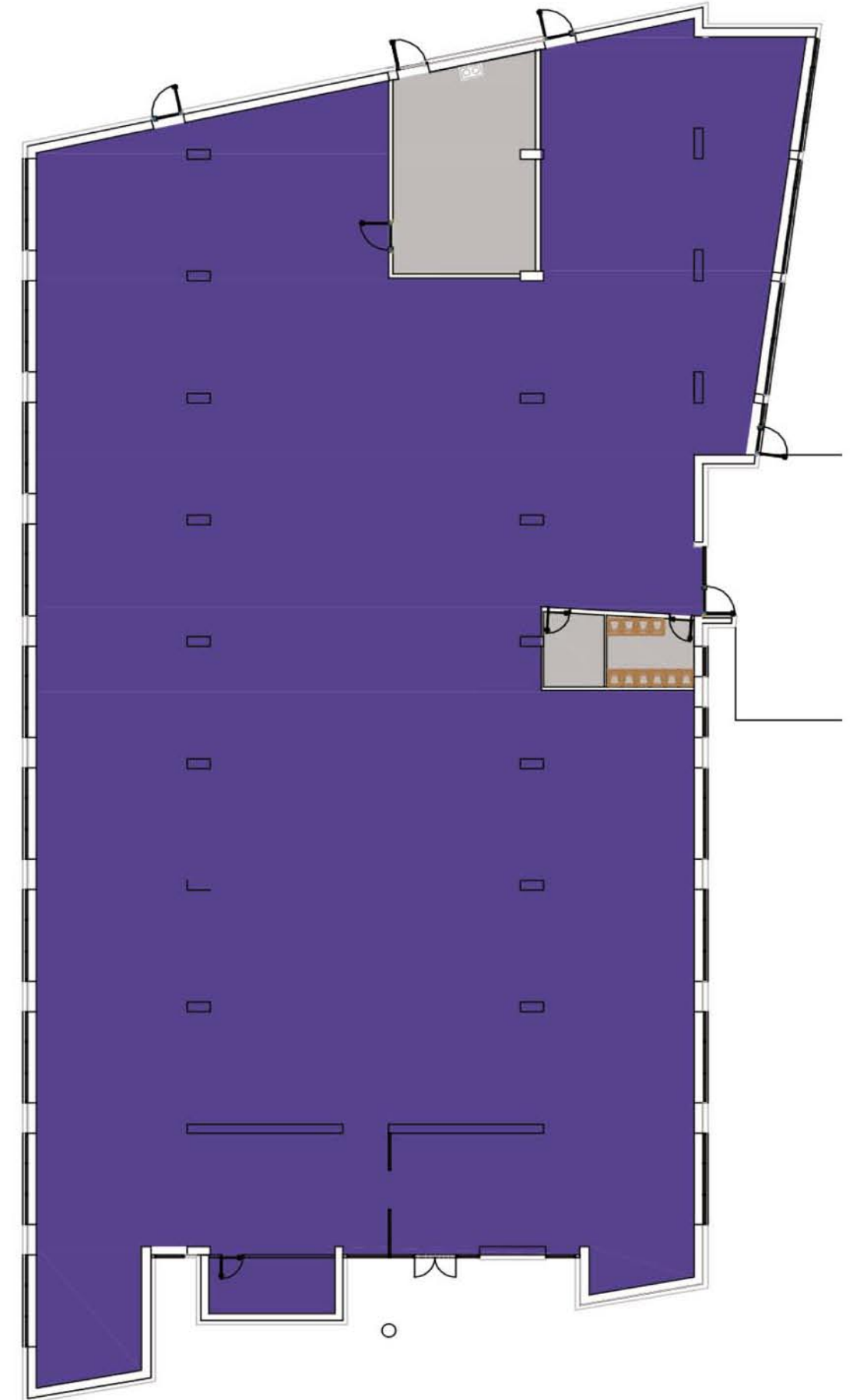


RENTABLE
AREAS



TECHNICAL
AREA

TYPICAL FLOOR | SC. 1:500





AVIATORS
PARK
CHARLIE





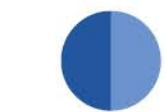
AVIATORS PARK DELTA

GFA Ground Floor - Multipurpose	4268 sqm
GFA First Floor - Multipurpose	4232 sqm
GFA Total	8500 sqm

Typical Floor Tops 20

Top 1	152 sqm	Top 11	133 sqm
Top 2	150 sqm	Top 12	140 sqm
Top 3	140 sqm	Top 13	126 sqm
Top 4	100 sqm	Top 14	218 sqm
Top 5	138 sqm	Top 15	103 sqm
Top 6	182 sqm	Top 16	154 sqm
Top 7	101 sqm	Top 17	227 sqm
Top 8	152 sqm	Top 18	244 sqm
Top 9	208 sqm	Top 19	175 sqm
Top 10	83 sqm	Top 20	184 sqm

LEGEND



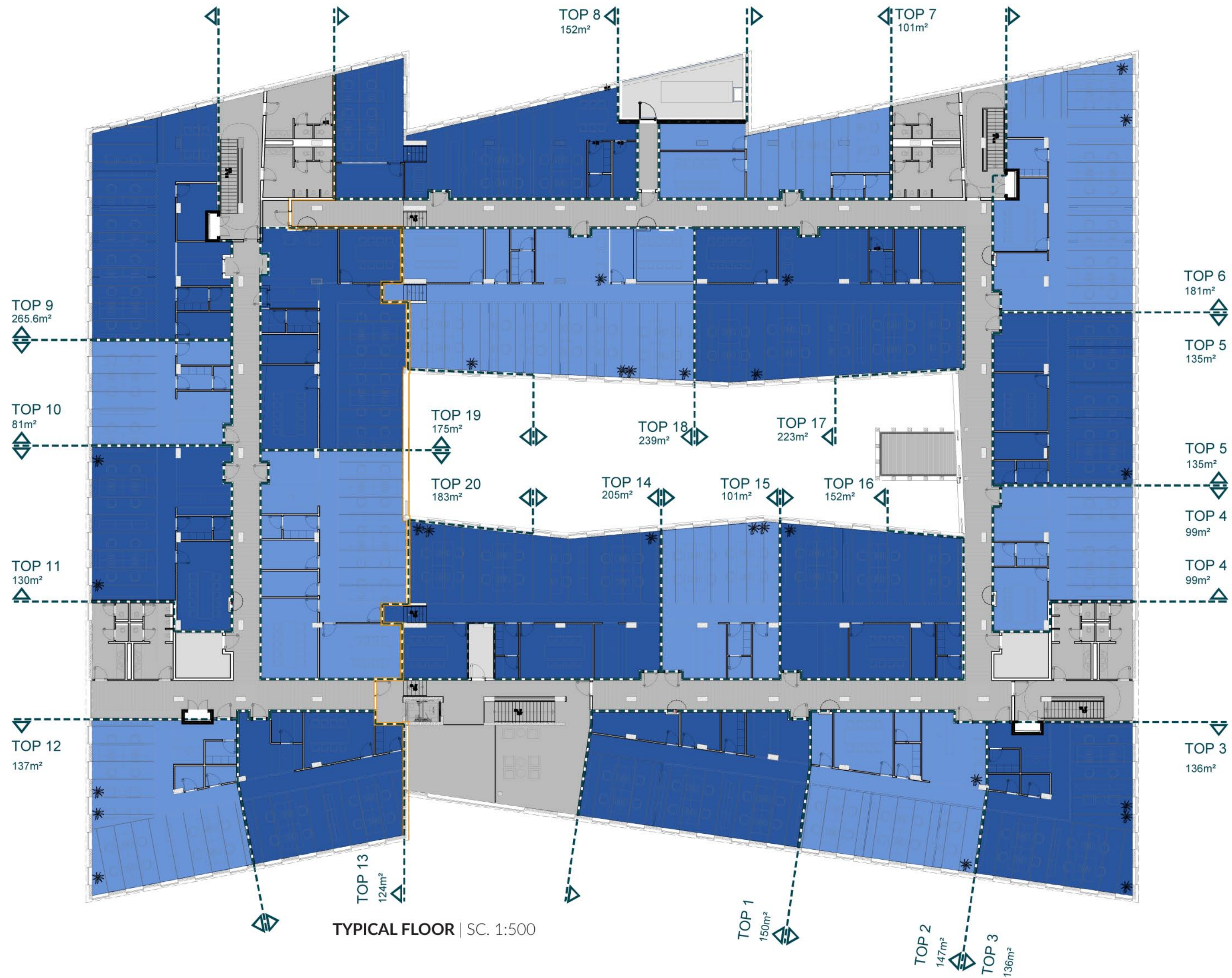
RENTABLE
AREAS



COMMON
AREA



TECHNICAL
AREA





AVIATORS
PARK

DELTA





AVIATORS PARK



FOR INQUIRIES,
+40747 22 55 00
RENT.RO@SB-GRUPPE.AT
WWW.AVIATORSPARK.COM

